

CIPROVIT® CALCICO

CIPROHEPTADINA - CIANOCOBALAMINA -
FOSFATO TRICALCICO

COMPRIMIDOS - JARABE DE PREPARACION INMEDIATA

Venta bajo receta

Industria Argentina

FORMULAS

COMPRIMIDOS

Cada comprimido contiene:

Clorhidrato de ciproheptadina.....	2 mg
Cianocobalamina	250 mcg
Fosfato tricálcico.....	250 mg
Povidona, almidón de maíz, lactosa, estearato de magnesio y amarillo ocaseo.....	c.s.

JARABE

Cada 100 ml de jarabe preparado contiene:

Clorhidrato de ciproheptadina.....	40 mg
Cianocobalamina	10 mg
Fosfato tricálcico.....	5 g
Propilenglicol, alginato de sodio, goma arábica, azúcar, metilparabeno, propilparabeno, esencia artificial de cerezas, antiespumante, ácido fosfórico y agua desionizada c.s.p.	100 ml

ACCION TERAPEUTICA

Estimulante del apetito, recalcalcificante y normalizador de la eritropoyesis.

POSOLOGIA Y MODO DE ADMINISTRACION COMPRIMIDOS

1 comprimido una hora antes del almuerzo y de la cena.

JARABE

Niños de 1 a 6 años: 1 cucharadita de té (5 ml) una hora antes del almuerzo y de la cena.

Niños mayores de 6 años: 1 o 2 cucharaditas de té (5 a 10 ml) una hora antes del almuerzo y de la cena.

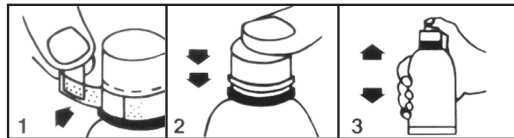
Adultos: 1 cucharada de postre (10 ml) una hora antes del almuerzo y de la cena.

PREPARACION CIPROVIT® CALCICO jarabe: quite el precinto de seguridad sujetándolo por la aleta y tirando simplemente de él (fig.1).

Presione hacia abajo, sin girar, la sobretapa (fig. 2). Agite bien el frasco sujetando la sobretapa (fig. 3) hasta obtener un color rosado uniforme.

De esta forma CIPROVIT® CALCICO jarabe está listo para su uso.

Para abrir el frasco sujete la tapa por el borde inferior estriado y desenrosque, quitando así tapa y sobretapa. **AGITAR ANTES DE CADA TOMA.**





BETA

TECNOLOGÍA
FARMACEUTICA
INNOVADORA

LABORATORIOS BETA S.A.

Av. San Juan 2266 (C1232AAR) - CABA.

Director Técnico: Daniel H. Ventura - Farmacéutico.

Especialidad Medicinal autorizada por el Ministerio de Salud. Certificado N° 34.151.

Elaborado en Ruta 5 N° 3753 - Parque Industrial - La Rioja.

255025-K

CONTRAINDICACIONES

Hipersensibilidad a los principios activos. Glaucoma. Retención urinaria. Pacientes en tratamiento con IMAO.

PRECAUCIONES Y ADVERTENCIAS

Los pacientes pueden experimentar somnolencia que desaparece a los 3 o 4 días de la administración continua.

Debe ser utilizado con precaución en pacientes con aumento de la presión intraocular y en pacientes con antecedentes de asma bronquial.

SOBREDOSIFICACION

Ante la eventualidad de una sobredosificación, concurrir al hospital más cercano o comunicarse con los Centros de Toxicología:

Hospital General de Niños "**Dr. Ricardo Gutiérrez**"

Tel.: (011) 4962-6666/2247.

Hospital General de Niños "**Dr. Pedro de Elizalde**"

Tel.: (011) 4300-2115 / 4362-6063.

Hospital Nacional "**Prof. A. Posadas**"

Tel.: (011) 4654-6648 / 4658-7777.

Hospital de Pediatría "**Sor María Ludovica**"

Tel.: (0221) 451-5555.

PRESENTACIONES

COMPRIMIDOS: envases con 60 comprimidos.

JARABE: envases con 150 ml.

CONDICIONES DE CONSERVACION Y ALMACENAMIENTO

Conservar el producto en ambiente fresco, evitar la exposición al sol y a temperaturas extremas.

Una vez preparado el jarabe no deberá usarse durante más de 10 días si se encuentra a temperatura ambiente, ni más de 15 días si se conserva en heladera.

MANTENGA ESTE MEDICAMENTO FUERA DEL ALCANCE DE LOS NIÑOS.

Ante cualquier duda consultar al 0-800-444-2382 (BETA).